



アイリフォーム通信



2016
5月号



Thank you for reading

皆様お元気ですか？世の中はつばめが飛び始め、田舎では田植えのシーズンとなりました。

私の畑の隣の田も今週ようやく田植えが終わったようです。花も、梅からつつじ、しゃくなげに、そしてもう少しであじさいの季節となります。季節は変わらず巡ってくるのですが、巡ってこなくていいものがあります。それは大地震です。

この度の熊本地震では、九州地方では（今、元気な方が知っている限りで）前例のない程の広範囲に多くの家屋に被害が及び、今も避難所で多くの方が過ごされています。熊本に親戚、知人のおられる方もいらっしゃるでしょう。身体が二つあったら、すぐにでもお手伝いに行きたいとは思いますが、それぞれに出来ることで、何かのお役に立ちたいと思います。今回の家屋被害の映像を見て感じたのは、最小限の補強を加えるだけでも命にかかわる被害は相当防げたのではないかと思います。長い間、大きな地震と無縁で暮らしていると、頭では判っていても、なかなか実行に移すタイミングを失うものです。歴史的には何百年か前には同じような地震があったようですが、今を生きる人には想定外なのでしょう。広島からも先月、民間を含む多くの応急危険度判定士が現地に入り、調査しましたが、赤紙（危険）を貼るのは、本当に切ないものです。



私達も、他人事ではなく、寝室の家具の位置の見直しや「最小限の補強」等、考えてみる機会だと思つづく感じました。大地震の季節だけは巡って来てほしくないものです。熊本の一日も早い復旧、復興をお祈りいたします。



代表取締役 井本 健一

お役立ちメモ

窓の鍵閉まりにくい
我慢してないですか？

実は結構簡単に調整できます

プラスドライバー一本で
素敵お父さんに☆



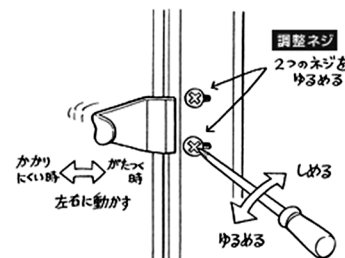
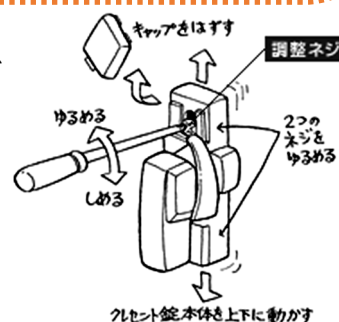
窓のカギは、外出の時必ず確認したいですよね！でも窓の鍵がかかりにくいのを意外とがマンしていたり、無理をして閉めようとしていませんか？

まあ、いいかと諦めてられていたかもしれませんが、結構簡単に調整できるんですよ！

クレセント錠と言われる錠本体と受け部分の調整を行います。

1. ドライバーで調整ねじをゆるめると、クレセント錠本体は上下に、受けの部分は左右に動きます。

2. かかりやすい位置に合わせ、ねじをしっかりと締めてください。



図：LIXILホームページ

難しかったら無理せず、アイリフォームを呼んでください！



〒737-0814 呉市山手1-1-33

株式会社アイリフォーム

お問い合わせ toaiwase@i-reform.co.jp

お見積り依頼 mitumori@i-reform.co.jp

<http://www.i-reform.co.jp/>

<https://www.facebook.com/lreformYamateKure/>

フリーダイヤル

0120-117-145

呉 アイリフォーム

検索

HPでブログを更新しています。Facebookも更新しています。イイネ👍して頂けるとすごく嬉しいです👏中元いつもご愛読ありがとうございます。当通信がご不要な方は、恐れ入りますがご連絡頂けますよう宜しくお願いいたします。

空き家事情について

工事の前に近隣にご挨拶に伺う場合、残念ながら空き家が多い地区もあります。管理されていない空き家にも所有者がいっぱいいます。ニュースにも取り上げられていますが、古いビルの看板が落下したり、実際に大ケガに繋がった事件も起こったように、建物は必ず朽ちてしまうものです。他にも外壁が歩道に落ちて、危うく通行人が被害に遭いそうなケースもあるようで、アイリフォーム社員の家のお隣も空き家になって久しく、倒壊の危険を感じてるようです。完全に放置されている期間が長いほど、見るも無残な状態に陥る場合が多く、その分危険度も増します。



呉市は最新発表(H27.7)では65歳以上の高齢者の割合は、広島県下では熊野町に次ぐ高齢化率11位ですが、32.6%と県全体の平均値26.6%よりも高くなっています。高齢化率UPに伴い、介護施設の利用なども増え、空き家率も多くなると考えられます。現在は建物があれば固定資産税が最大1/6まで優遇されますが、解体すると最大4.2倍に増えるという制度の為に、解体に踏み切れないケースも数多くあります。手が付けられなくなる前に、空き家を活用・循環させようと、広島県では、(公社)広島県宅地建物取引業協会がいち早く「空き家バンク

ひろしま空き家の窓口」というサイトを立ち上げています。そこでも紹介されていますが、「すまい給付金制度」や「中古住宅購入に係る税金と減税制度」が施行され、中古住宅を有効に使えるように、建物検査に合格した中古住宅を購入すると住宅ローン減税の適用が受けられ、10年間で最大400万円が所得税から控除されることもあります。また、呉市は平成28年度から移住促進の為、市外からの移住者が「戸建て」の中古住宅を購入し、居住する場合、さらに子育て世帯・親世帯との近居の促進、島しょ部への移住促進の為、最大100万円の補助事業を行っています。空き家を持っている人、親世帯と近くに住みたいという人には、良い制度ですね(*^_^*)



どうしたらいいの?

空き家管理・改修・解体

ご相談ください!



上記の補助を受けようとする場合、物件調査が必要になります。まずは「ひろしま空き家の窓口」へ相談すれば物件調査を行う宅建業者を無料で派遣してくれるそうです!もし空き家の利活用が困難と判断されたら、アイリフォームへご相談頂いても大丈夫です!解体のお見積りも無料でできます。利活用可能であれば、改修のご相談を無料で承ります。素敵に改修すれば若い人にも購入してもらえるかもしれません!実際空き家バンクに登録されている物件も程度の良く見えるものはすぐに商談成立になるケースが多いようです。ただし、昭和56年5月31日以前の建物場合は、別途耐震診断(約10万円)が必要ですのでご注意ください!!(;・д・)また、リフォームして賃貸として活用した等の場合は、改修次第ではいずれプラスに持っていけるかもしれません!賃貸仲介のご相談もOKです。ぜひ眠っている空き家があればご相談ください。(*^_^*)

すぐには決められないけど、空き家を管理するの大変だな...という方の為に、アイリフォームでは実は「空き家管理」を承っています(・ω・)ノ 契約期間は6か月単位で、¥3,500/月(税別)です。結構お安く設定しているのですが、ホームページにしか掲載していないので、ご存知の方少ないかも...。この機会にホームページを見に来て、ぜひお問い合わせください!!

「空き家管理基本7チェック」 ①雨漏りチェック ②通気・換気60分 ③通水60秒 ④外壁のチェック ⑤郵便物確認 ⑥近隣訪問 ⑦有事後巡回



みんなの脳トレ なぞなぞ 🐱🐶 なでなでは子どもだけの遊びではありません!なでなでに挑戦してみましょう!

- Q1 1日に2回もあるのに、1年に1回しかないものってなんだ?
- Q2 「ショートケーキの日」という日が毎月22日にあります。なぜ22日?
- Q3 かけたり、たったり、つぶしたりするものってなんだ?



こたえは編集後記の予定です

完成しました☆ デイサービス アネモネ&ナンバ洋服店



この3月初旬、無事三条の「デイサービス アネモネ」と中通の「ナンバ洋服店」の改修工事をお引渡いたしました☆アネモネ三条様では、運動補助器具「レッドコード」が設置されましたが、この器具で利用者の方が健康を保たれたり、リハビリにお使いいただけると思うと嬉しいです☆ナンバ様では限られた時間の中での工事でおお客様のご協力不可欠でしたが、無事にリニューアルオープンに間に合いました☆2つの店舗共、呉で末永く愛される施設となって頂ければ幸いです!



デイサービス アネモネ

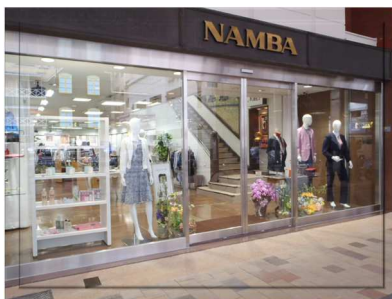
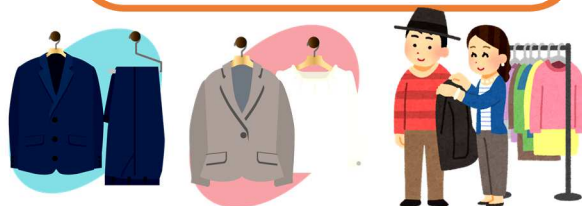
▼呉市三条3丁目6-18

通所介護デイサービスセンターとしてオープン!入浴、リハビリや談話を楽しく過ごせる施設に☆

ナンバ洋服店

▼呉市中通4丁目2-16

紳士服、婦人服、そしてオーダーメイドスーツを取りそろえる中通の素敵洋服店☆



シティ・ホール焼山 青雲の間 改修工事中☆



この度、2011年別室新築、2013年家族葬室ゆかり増築、2014年屋上防水改修に引き続き、「青雲の間改修工事」を承りました。呉市にお住まいの方は、出向かれたこともあるかもしれませんが、改修後はさらに落ち着いてご家族、ご友人の方をお見送りする空間にできるように、アイリフォームも頑張ります! 6月17日のオープンに向けて工事中です! ~シティ・ホール焼山:焼山南1丁目1-14~



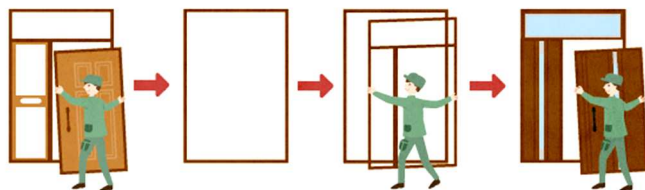
半日から1日で新しい**ドア**に。家の大事な顔をもっと素敵に **YAP LIXIL** Link to Good Living

従来、玄関ドアや窓の取替は、外壁材はもちろん室内の壁まで補修工事が必要でした。多くの人手と工程が必要なものでした。最近では、ドアの交換が最短半日でできる工法があります。工事中の数日間、ドアを開けっぱなしにすることがなく安心です。一番手軽にできるのはカバー工法です。カバー工法とは、既存のドア枠の上に新しい枠をかぶせて、玄関ドアを取り付ける工事です。外壁や床を傷めずドアを交換できるだけでなく、半日～1日とスピード施工なのも魅力です。カバー工法にもいくつか種類があります。新しい枠を外側と内側の両方にかぶせて既存のドア枠をすべてカバーする方法や、外部からのみ新しい枠をかぶせて取り付けする方法などです。カバー工法では、数cmの段差や間口の狭まりが出る場合もあるので、注意が必要です。

カバー工法

既存のドア枠の上に、新しい玄関ドアをかぶせて取り付けます。外壁や床を傷めず施工でき、古い枠が見えずに新築ドアのように仕上がります。

施工時間
半日～
1日



画像：三協アルミ

トイレの手すりで事故を防ぐ 自分に合ったサイズと位置で安全に

年を重ねるにつれ、今まで簡単にできていたことがしづらくなる。そんな経験は誰にでも訪れるものです。トイレでの立ち座りが、少し億劫になることもあるでしょう。たったり座ったりをサポートする手すりがあれば、快適に、安全に過ごすことが出来ます。ただし、手すりは付ければよいというものではありません。どの手摺がよいかは、利用する人によって異なるからです。立ち座りに引っ張ったり押し上げたりするには、L型手すりがおすすめです。取り付ける場所は、縦手すりの部分は便座の先端から15～30cm程前方、横手摺は25cm程度上が目安になります。便器に近づき過ぎると立ち上がった時に手が後ろになり、無理な姿勢になるので気を付けましょう。トイレの入り口から便座まで距離があると感じるときは、途中で跳ね上げ式の手すりを付けたり、壁に手すり代わりにするカウンターを取り付けるのも良いですね。トイレはしゃがんだり服を脱ぎ着したり、不安定な姿勢が多い場所、転倒事故を未然に防ぐために、手すりは重要です。迷ったらご相談ください(*^ω^)



出展：リフォーム素人通信

はじめまして！ 新入社員の



やまもと
山本

ひろみ
浩美

です！

これまでは実家の家業の手伝いをしていましたが、建設業は初めてで、一から勉強中です！

古浦出身です！ 主婦の視点も強みです！

初めまして。この度入社しました山本です。小さい頃から働く事が好きで常に動き回っていました。今は子ども2人の子育ても頑張っています。お客様に喜んで頂けるお仕事が出来るように一生懸命勉強して信頼して頂けるアドバイザーになります。よろしくお願いします。



編集後記

こんにちは！GWは皆様いかがお過ごしでしたか？3日は雨、4日は暴風と、なんだか今年は天候の荒れたGWでしたね！私は母の還暦祝い（もう年はいらないと言ってますが）を兼ねて鞆の浦に行ってきましたが、家でゆっくりすごしたもののいれば、周防大島名物ザンガ井（お肉たっぷり）を食べに行った強者もいるようです。休み明けに道中の担当だったお客様の中にはご迷惑をおかけした方もいらっしゃると思います！申し訳ありませんでした！いき復調したいと思います！



印刷：E0 / 2022

2022年5月10日発行の「YAP LIXIL」に掲載された記事は、2022年5月10日の時点での情報に基づいています。