

気軽にリメイク

ペタッと貼り付けるだけで部屋の雰囲気が変えられる「ウォールステッカー」をご紹介します！

壁を傷つけることなく、簡単に貼ったり剥がしたり出来るので、手軽に模様替えを楽しめると人気を集めています。

使い方はとっても簡単！

台紙からシールを剥がして貼るだけ！

シートサイズ
幅 50 × 高さ 70 cm

シートサイズ
幅 20 × 高さ 40 cm

壁一面に使ってもよし、ワンポイントで貼ってもよし、傷や汚れ隠しにも最適です！

完成！

暮らしの裏技

鍵が入りづらい、抜けにくい時の対処法

鍵の内部に埃が入っている可能性があります。

埃を取り除いても解決しない時は、鉛筆を鍵の凹凸部分に塗ります。

鉛筆は、2B などの柔らかいものがオススメ！黒鉛が潤滑油の役目となり、鍵の抜き差しがスムーズになります。

やってはダメ

鍵穴に油を差すのは間違った対処法。埃が付着してさらに状況を悪化します。

お取り寄せグルメ

福島銘菓「いもくり佐太郎」

「いもくり佐太郎」は、第 26 回全国菓子大博覧会最高賞の名誉総裁賞を受賞したことがある、その味に太鼓判を押された福島の銘菓のひとつです。

さつまいも、栗、白あんを練り混ぜ、表面をこんがりと焼いたフイートポテト

名前、パッケージから和菓子のイメージですが、原材料に生クリーム、チーズが入っている為、和洋折衷のような美味しさ

緑茶、紅茶に合いますよ！

しっとりとした口触りに時折コロッと入った栗の食感がアクセントに、甘すぎず食べやすくもうたまりません。

ペット紹介

チワプー
桃百(もも)ちゃん
メス 5才
とっても甘えん坊です
私の天使、我が家のアイドルです

編集後記

はじめまして！今回から編集担当を務めます茂木恵美子(もぎえみこ)と申します。仕事は主に CAD にて完成イメージが分かるパースや図面などを作成しています。直接お客様にお会いする機会はありませんが、もしかしたら、私が作成した図面をご覧いただいた方もいらっしゃるかもしれませんね。まだまだ手探り状態で作成した第 1 号は、いかがだったでしょうか？ご意見、ご感想をお待ちしております。

広島市西区出身、パン屋めぐりとヨガが趣味、さそり座、O 型です。どうぞ宜しくお願いします。

アイリフオー ム通信

i-reform magazine

2021 年 2 月号

皆さん、お元気ですか。立春を迎え、寒さも少し和らいできたようですね。今年は、例年より 1 日早い立春でした。節分の豆まきは、2 月 3 日だと思っていたのですが、2 月 2 日ということもあるのです。調べてみると、124 年ぶりだそうです。

2 月と言えば、梅の季節です。そろそろ各地の梅園で梅まつりが開催されるようですが、今年は新型コロナウイルスの為、イベントごとは中止になる所が多いようです。少し寂しいですが、静かな梅園で梅の香りを楽しむのも良いかもしれません。私の方は、畑の 6 本の大きな梅の木を剪定中ですが、やっと半分程済ませたところです。なかなか大変な作業です。花を見るのであれば、放っておいても良いのですが、実をつけるには、枝にしっかり陽が当たるようにしなければならぬので、結構大変です。

さて、この一年は新型コロナウイルスの影響で、恒例のお客様感謝祭やバスツアーも開催する事ができず、皆様にお目にかかる事もできていません。できるだけ、担当スタッフが、こまめに連絡を取らせて頂くよう心掛けておりますが、なかなか行き届かないのではないかと心配しております。些細な事でも、ご遠慮なくお声掛け頂ければありがたいです。

そんなコロナ禍の中でも、昼夜を問わずウォーキングをしている方をよく見かけます。実は、私も 1 日 8000 歩を目標に歩いています。市内中央部での用件は、全て歩いて出掛けます。ある大学の先生の調査によると、1 日 8000 歩を歩き(但し、年間平均で良いです)、その内の 20 分間(1 日での合計)を早歩きする事で、いろいろな病気の発症率が、最小限に抑えられる事が分かっています。逆に 3000 歩以下の人は、うつ、認知症の他、生活習慣病の発症率が高くなっています。これからは、過ごしやすい季節になります。お互いにできるだけ体を動かして、出来れば自然の中で五感を刺激し、心も体も健康の維持に気を付けたいものです。

春よ来い♪早く来い♪

株式会社アイリフオー ム
代表取締役 井本 健一

井本建設株式会社グループ
株式会社 **アイリフオー ム**

☎ 0120-117-145

広島県呉市山手 1-1-33 井本ビル 3F

©受付時間/9:00~17:00 ©定休日:土・日・祝日

いつもご愛読ありがとうございます。皆様からのご意見、ご感想をお待ちしております。😊

呉 アイリフオー ム

WWW.i-reform.co.jp

施工事例 ビフォー・アフター



- 今回は、K様邸のお風呂、トイレの改修工事をご紹介します。

板の間のスペースだった場所にお風呂場を移動し、お風呂だった場所をフローリングスペースに変更しました。
大掛かりな工事となりましたが、どちらも劇的に変化し、広く快適な空間になりました。



板の間スペースがなんとお風呂場に！！



お風呂場がフローリングスペースに！！



和式トイレを洋式トイレに！！

PAYPAY 始めました！



スマホ決済「PAYPAY(ペイペイ)」によるお支払いができるようになりました。

公式 SNS やってます！！

家づくりに役立つ楽しい情報を配信しています



いいね!お待ちしております



フォローお願いします



友達登録をお願いします

屋根リフォームを考えてみませんか？



屋根のリフォームの時期は？

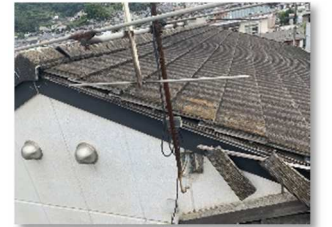
- ・天井の雨染み、カビ
- ・屋根の部材にひび割れ、チョーキング現象(触った時にチョークのような白い粉が付いてくる現象)
- ・築年数 15 以上経過し、一度もメンテナンスを行っていない。



- 屋根の葺き替え工事についてY様邸の施工事例を元にご説明します。

屋根の葺き替えとは、単に屋根の表部分だけを補修する工事ではなく、全面的に屋根を一新するリフォームのことです。

今回の事例は、経年によるひび割れ、色褪せ、ゆがみなど劣化のある平瓦屋根から「ガルバリウム鋼板」の屋根にする葺き替え工事です。



工事開始！



古い屋根を撤去



「ルーフィングシート」を張り付けていきます。

防水シートの役割をもつ建材です。雨水が入るのを防ぎ、家屋を守る働きをします。今回使用したシートは、改質アスファルトという素材でできており、防水性、耐久性に優れた非常に質の高いルーフィングシートです。

金属屋根材の「ガルバリウム鋼板」を張り付けていきます。

「ガルバリウム鋼板」とは、耐久性に優れた金属素材です。それまで普及していたトタン屋根に比べ 3～6 倍の耐久性があります。そして、1～3 ミリ程度と非常に薄い素材であり、瓦の 10 分の 1 程の軽さでとても軽量です。家屋への負担を軽減し、瓦などに比べ地震の揺れに強いです。



棟板金を取り付けて完成です。

板金と板金のジョイント部分はシーリングで接着、防水処理を施します。

綺麗に生まれ変わった屋根です！

